

社労士支援ソフト 社労夢 プリンタ設定ガイド

■はじめに

- 社労夢で使用できるプリンタは以下の通りですが、全ての機種において動作保証は致しておりません。
 - ・ ドットインパクトプリンタ（15×11インチ連続用紙対応）
 - 推奨機種 EPSON VP-4300
 - 推奨機種以外では正常に動作しない場合があります。
 - ・ レーザープリンタ
- ※ インクジェットプリンタ等は対象と致しておりませんので正常な印刷は保証できません。
- **ドットインパクトプリンタ用ドライバソフト**
プリンタドライバソフトは各プリンタに対応したものを使用いたしますが、ドットインパクトプリンタについては下記のドライバを推奨いたします。

プリンタ製造元	プリンタ機種	ドライバソフト
EPSON ※推奨機種	VP-4300 VP-1850 VP-1200	ESC/P2001 (WindowsXP/2000の場合は ESC/P24(136)推奨)
NEC ※機種によっては正常に動作しない場合も有ります。	PC-PR201シリーズ PC-PR700シリーズ PR-D700シリーズ	PC-PR201J または PC-PR201/63

※ 各プリンタドライバソフトは、各メーカーのダウンロードサイトから、ダウンロードできます。機種とドライバソフトは適切な組み合わせでご使用ください。

EPSON	http://www.epson.jp/dl_soft/category/9.htm
NEC	http://121ware.com/
OKI	http://www.okidata.co.jp/
富士通	http://www.fmworld.net/index_down.html
IBM	http://www.ibm.co.jp/printer/

● レーザープリンタ用ドライバソフト

プリンタ本体付属のドライバソフトをご使用ください。

● ドットインパクトプリンタの設定

ドットインパクトプリンタについては連続帳票と単票手差し用紙の2種類の使分けを行う為、社労夢独特の設定が必要になります。

※ 設定の概要は以下の内容となります。

- ① 用紙サイズ = 15×11インチ連続用紙
- ② 給紙方法 = プッシュトラクタ/トラクタフィーダ

※ 具体的な設定方法につきましては、次項以降を参照ください。

※ 社労夢ASPシステム(ネットde社労夢・社労夢ハウス等)では、ASPサーバーのプリンタ設定も必要です。ASPサーバーの設定手順は、別途「社労夢ASPサーバープリンタ設定ガイド」をご参照下さい。

● ドットインパクトプリンタの印字位置設定

社労夢では各業務ごと、役所ごとに予め印刷された専用用紙を使用しますのでその印字位置を合わせる必要があります。

※ 具体的な印字位置合わせ方法については、後の項「プリンタ・印刷機能についての補足説明・注意事項」を参照ください。

社労夢 ドットプリンタ設定ガイド (1/2)

WindowsXPシリーズ(Professional/HomeEdition)におけるプリンタプロパティの設定について例を掲載し

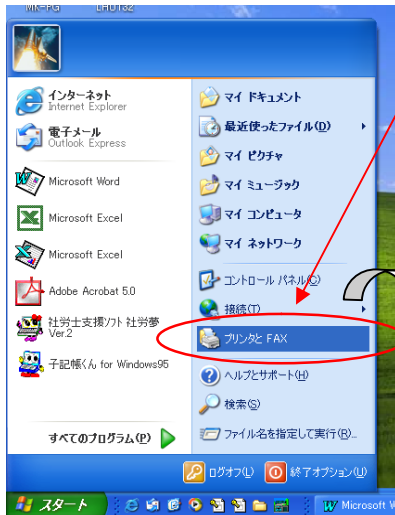
※ プリンタのドライバソフトは EPSON製 ESC/P24(136) を例に致しておりますので、
ご使用のOS・プリンタ機種・ドライバソフトによっては多少画面表示が異なる場合がございます。

※ Windows へのログインはAdministrator(管理者)権限でなければ設定作業は行えません。

※ Windowの「プリンタの共有」の機能を使用している場合は、共有元のパソコンでなければ設定作業は行えませ

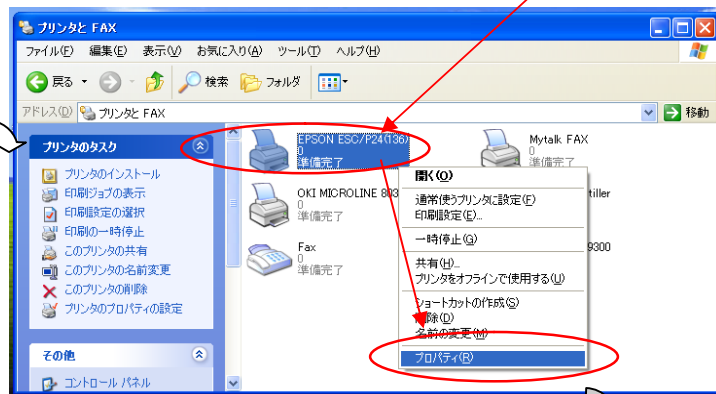
1. [スタート]→[プリンタとFAX]をクリックします。

※ [プリンタとFAX]が表示されない場合は、巻末を参照ください。



2. [プリンタとFAX]のフォルダが表示されます。

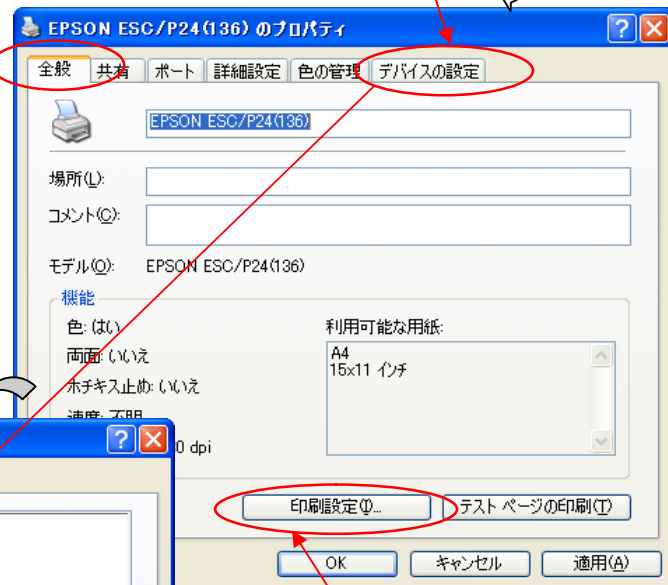
使用(設定)するプリンタをマウスで右クリックしてメニューを表示させ、[プロパティ]を選択します。



A

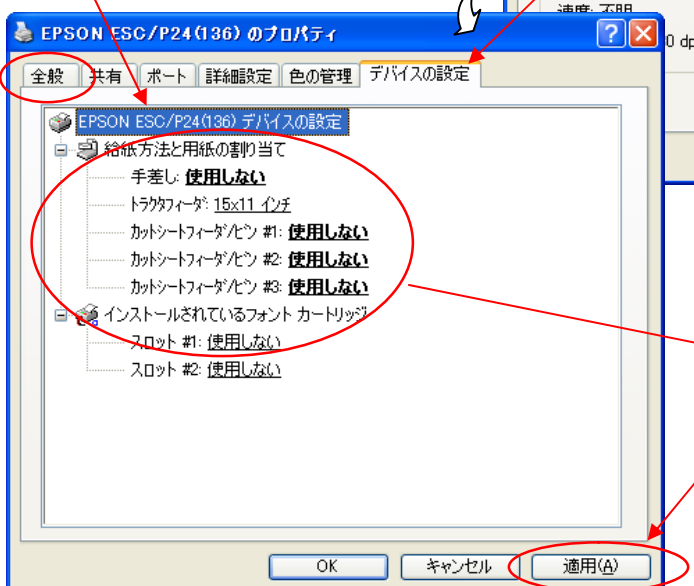
3. [プリンタのプロパティ]が表示されます。

A: [デバイスの設定]の内容 及び
B: [全般]／[印刷設定] の設定を行います。



4. [デバイスの設定]を表示させます。

[給紙方法と用紙の割り当て]
について、下記の内容で設定します。



手 差 し = 使用しない
トラクタフィーダー = 15×11インチ
カットシートフィーダー = 使用しない
(オプション装着が必要)

5. [適用]ボタンをクリック

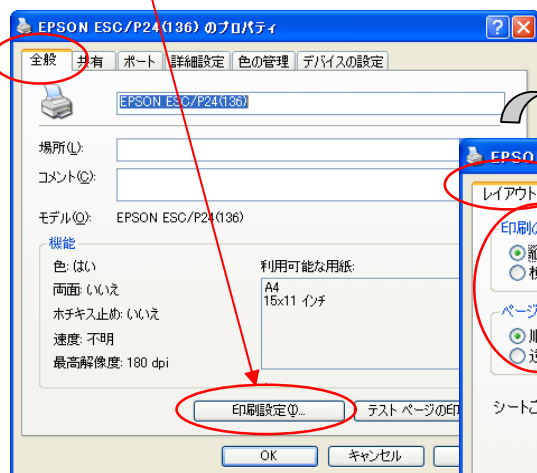
[適用]ボタンをクリックして設定内容を登録します。

[全般]のタグをクリックして再び 3.の画面に戻ります。

社労夢 ドットプリンタ設定ガイド (2/2)

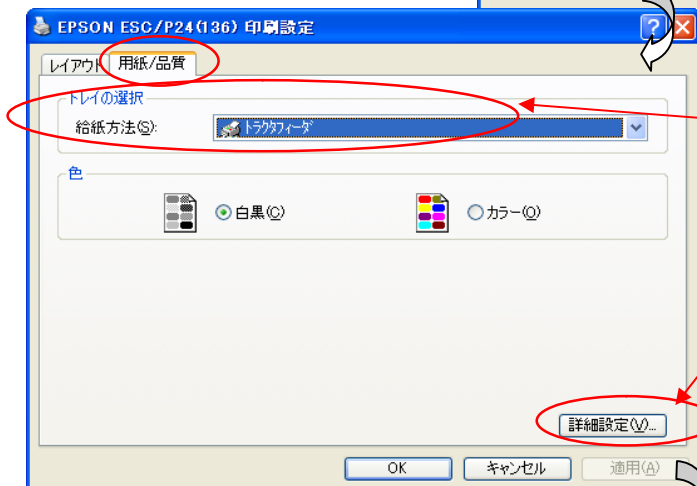
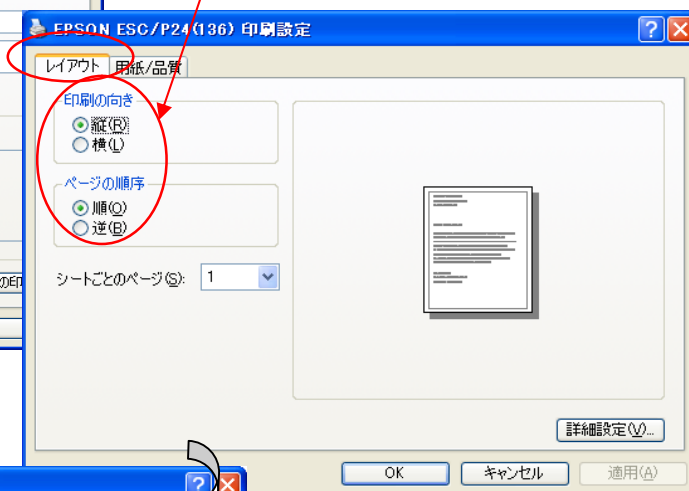
6. [プリンタのプロパティ]／[全般]を表示させます。

プロパティ画面下の[印刷設定]をクリックします。



7. [レイアウト]を表示させ設定します。

印刷の方向 → 縦
ページの順序 → 順

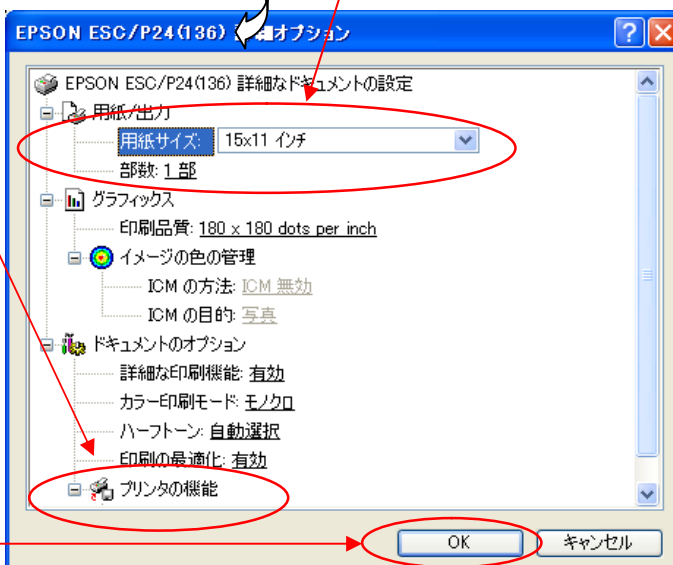


8. [用紙/品質]を表示させます。

[トレイの選択]—給紙方法を
”トラクタフィーダー”とします。

9. [詳細設定]を表示させます。

用紙サイズをクリックして
15×11インチ を選択します。



NEC製プリンタの場合、
【用紙セット位置＝中央】が表示
されるものが有りますので、その
場合には【左端】に変更します。

10. [OK]をクリックします。

- ① [OK]をクリックすると
印刷設定(上記8)に戻ります。
- ② 更に[OK]をクリックしプリン
タのプロパティ(上記6)に戻
ります。
- ③ もう一度[OK]をクリックして
完了です。

**<重要>社労夢ASPシステムでは、ASPサーバーの
設定も必要です。設定手順は「ASPサーバードットプ
リンタ設定ガイド」をご参照下さい。**

社労夢 プリンタ「給紙先頭位置」等の設定位置

[1] 単票

1 雇用保険システム: 「印刷位置微調整」離職票以外は「OCR用紙等」で基本的にはズレがないために各システムで共通となります。

① 資格取得届: 原則として「印刷位置微調整」は縦、横とも「0」で正常印刷ができるように調整を行います。

- (1) 左右: ガイド位置
- (2) 上下: プリンター機能の「給紙先頭位置」
- (3) 「給紙先頭位置」の設定はプリンターごとに異なるので「取扱説明書」を参照

この設定で以下の帳票はそのまま正常印刷が可能となります。

- 氏名変更届
- 資格喪失届
- 高齢給付、月額証明書
- 育児給付、月額証明書
- 関係届出事務等処理簿

② 離職票 (A3): A3サイズで用紙を180度回転させるために、上記とは別途に「印刷位置微調整」を含む設定が必要となります。

③ その他

2 社会保険システム: 「印刷位置微調整」各帳票ごとに独立

- ① 資格取得届
- ② 資格喪失届
- ③ 住所変更届
- ④ 氏名変更届
- ⑤ 被扶養者(異動)届: 基本的に「A4カット紙」の対応であり不要です。

3 事務組合システム、労働保険(個別申告): 「雇用保険」と連動します。

[2] 連帳

1 事務組合システム: 「連続用紙」は各システムで共通となります。

① 「貸金等報告書」等最大幅の用紙で原則として「印刷位置微調整」は縦、横とも「0」で正常に印刷ができるように調整します。

- (1) 左右: スプロケット位置
- (2) 上下: プリンター機能の「給紙先頭位置」

社労夢 プリンタ・印刷機能についての補足説明・注意事項

印刷位置微調整機能

社労夢は、基本的にはプリンターの一般的な印字開始位置を想定して設計されておりますので、通常、プリンターの調整はわずかで済むはずですが、現在の用紙セット位置を変更したくない場合は、社労夢側で微調整を行うことも可能です。

各印刷処理で[印刷]ボタンを押すと、プリンター選択ウインドウが表示されますが、その際に[印刷位置微調整]ボタンを押すと、現在選択中のプリンタの印刷位置微調整を行えます。10分の1ミリ単位で設定してください。

ただし、あまり大きな調整を行うと、改行、改ページがうまくいかない、印刷が途中で切れるなどの副作用が出る可能性があります(この制限はプリンタの機種により異なります)ので、そのような場合はより小さい調整量でご使用いただくようお願いいたします。

印刷位置微調整

印刷位置微調整機能を使うと、プリンタごとに現在の用紙のセット位置に合わせて印刷できるように社労夢側で調整することができます。
ただし、プリンタによって調整できる量は違うため、調整量によっては異常な改ページや印字ずれを起こすことがありますので、ご注意ください。
万が一、印刷の異常が起きた場合には、現在より小さい調整量または0に変更して再度お試しください。

設定プリンタ
自動 EPSON LP-6100 (PC22 上)

縦方向調整量 2.0 ミリ
横方向調整量 1.0 ミリ
最大用紙幅 13.60 インチ
(通常は変更しないでください)

メモリ間隔
 1cm 2cm 5cm 10cm

キャンセル [Esc] OK [F6] 初期値

プリンタの共有について

複数のパソコンで同一のプリンタを使用する場合は、プリンタサーバーの使用をお勧めします。Windowの「プリンタの共有」の機能を使用してプリンタを共有した場合、OSやネットワークの設定(権限やセキュリティーの設定など)が非常に複雑になる場合がありますため、正常に印刷ができなかったり、何らかの不具合が起こった場合でも弊社では対応致しかねますのでご了承ください。